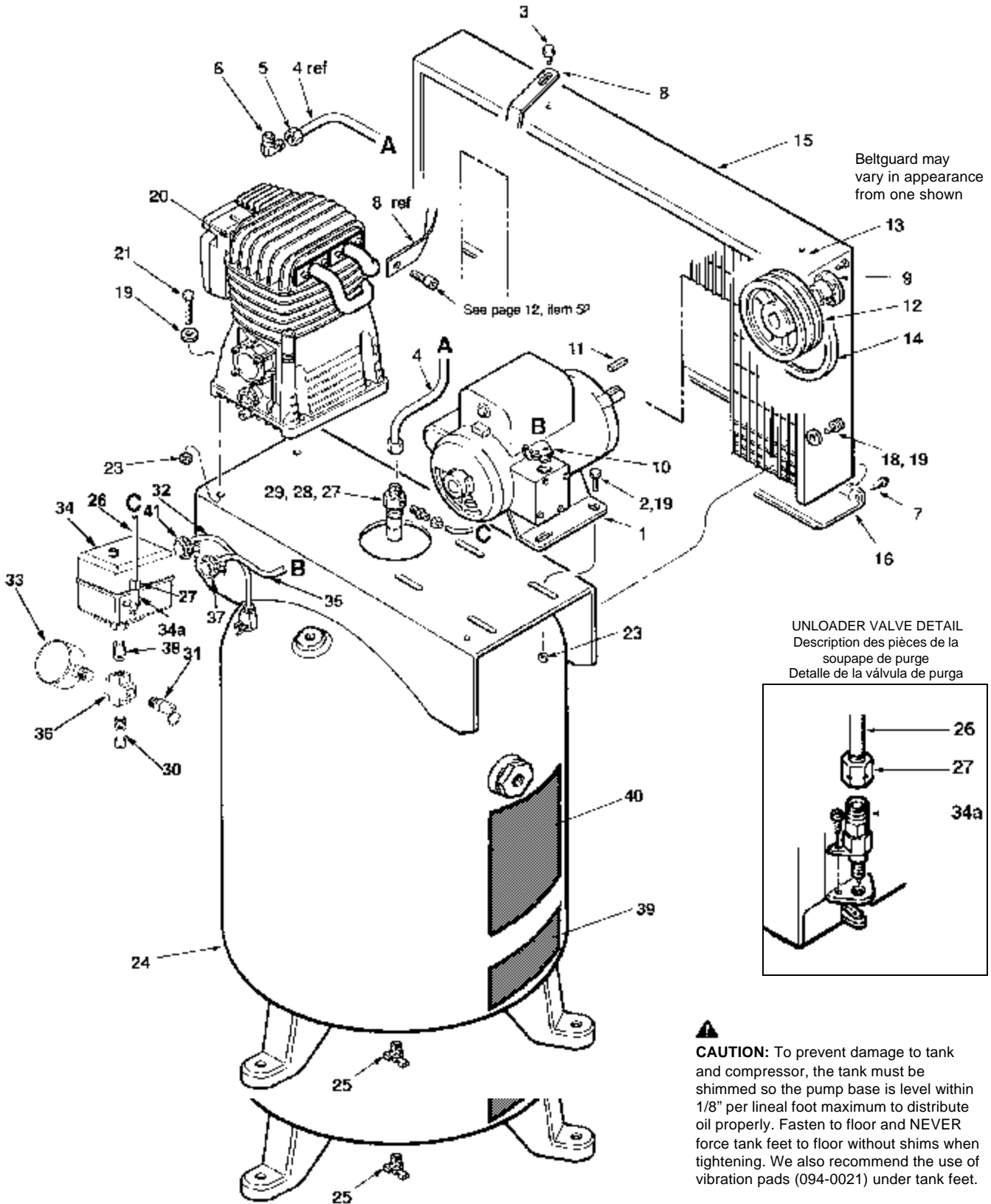


MODEL V7548060

PARTS DRAWING DESSIN DES PIÈCES ESQUEMA DE LAS PIEZAS



MODEL V7548060

PARTS LIST LISTE DE PIÈCES LISTA DE LAS PIEZAS

Item Art Art	Part No Nº / P Núm / P	Qty Qté Cant	Description	Description	Descripción
1	160-0127	1	Motor, 7.5 H.P.	Moteur.....	Motor
			includes items 1a & 1b	inclut les élément 1a & 1b	incluye los artículo 1a & 1b
1a	166-0051	1	Capacitor, start, black	Condensateur	Condensador
1b	166-0053	1	Capacitor, run, silver	Condensateur	Condensador
2	N/A	4	Bolt, 3/8 x 1"	Boulon	Perno
3	N/A	1	Bolt, 5/16 x .5"	Boulon	Perno
4	145-0114	1	Tube, transfer A-A	Tube.....	Tube
5	058-0012	2	Compression nut.....	Écrou de compression	Tuerca de compresión
6	064-0032	1	Elbow	Coude	Codo
7	N/A	4	Screw, #10 x 3/4"	Vis	Tornillo
8	114-0185	1	Bracket.....	Support	Soporte
9	004-0001	1	Hub	Moyeu	Cubo
10	071-0003	3	Strain relief, 90°	Soulagement de traction	Aliviador de esfuerzo
11	146-0011	1	Key	Clé	Chaveta
12	006-0072	1	Pulley	Poulie.....	Polea
14	007-0005	2	Belt	Courroie.....	Correa
15	142-0084	1	Beltguard.....	Garant de courroie	Protección de correa
16	125-0113	1	Underpan	Tiroir	Bandeja
18	N/A	4	Screw, 3/8-16 x .75"	Vis	Tornillo
19	N/A	12	Washer, 3/8"	Rondelle.....	Arandela
20	040-0208	1	Pump, B6000 (Less flywheel)	Pompe	Bomba
21	N/A	4	Bolt, 7/16 x 2"	Boulon	Perno
22	N/A	4	Nut, 3/8"	Écrou	Tuerca
23	N/A	4	Nut, 7/16"	Écrou	Tuerca
24	021-0148	1	Tank assembly	Ensemble du réservoir	Conjunto de tanque
25	072-0001	1	Petcock	Robinet de décompression	Llave de desagüe
26	145-0084	1	Tube, bleeder C-C	Tube.....	Tube
27	058-0017	2	Compression nut.....	Écrou de compression	Tuerca de compresión
28	068-0002	1	Connector	Connecteur.....	Conector
29	031-0036	1	Valve, check.....	Soupape	Válvula
30	N/A	1	Nipple, 1/4" x 1 1/2"	Manchon fileté	Niple
31	136-0007	1	Valve, pressure relief.....	Soupape	Válvula
32	026-0300	1	Cord, power	Câble	Cordón
33	032-0025	1	Gauge	Manomètre	Manómetro
34	034-0058	1	Switch, pressure	Interrupteur	Interruptor
			includes item 36a	inclut les élément 36a	incluye los artículo 36a
34a	136-0038	1	Valve, unloader	Soupape	Válvula
35	026-0229	1	Cord, interconnect B-B	Câble	Cordón
36	028-0005	1	Brass cross, 1/4" NPT	Croix	Cruz
37	071-0002	1	Strain relief.....	Soulagement de traction	Aliviador de esfuerzo
38	065-0031	1	Close nipple, 1/4" NPT	Manchon fileté	Niple
39	098-1085	1	Warning label.....	D'avertissement étiquette	Amonestadora escritura de la etiqueta
40	098-1089	1	Warning label.....	D'avertissement étiquette	Amonestadora escritura de la etiqueta

*N/A - These are standard parts available at your local hardware store.

*N/A - Ces pièces sont des pièces standard disponibles en quincaillerie.

*N/A - Estas son piezas estándares disponibles en su ferretería local.

DATE 9/22/00

ORIGINAL