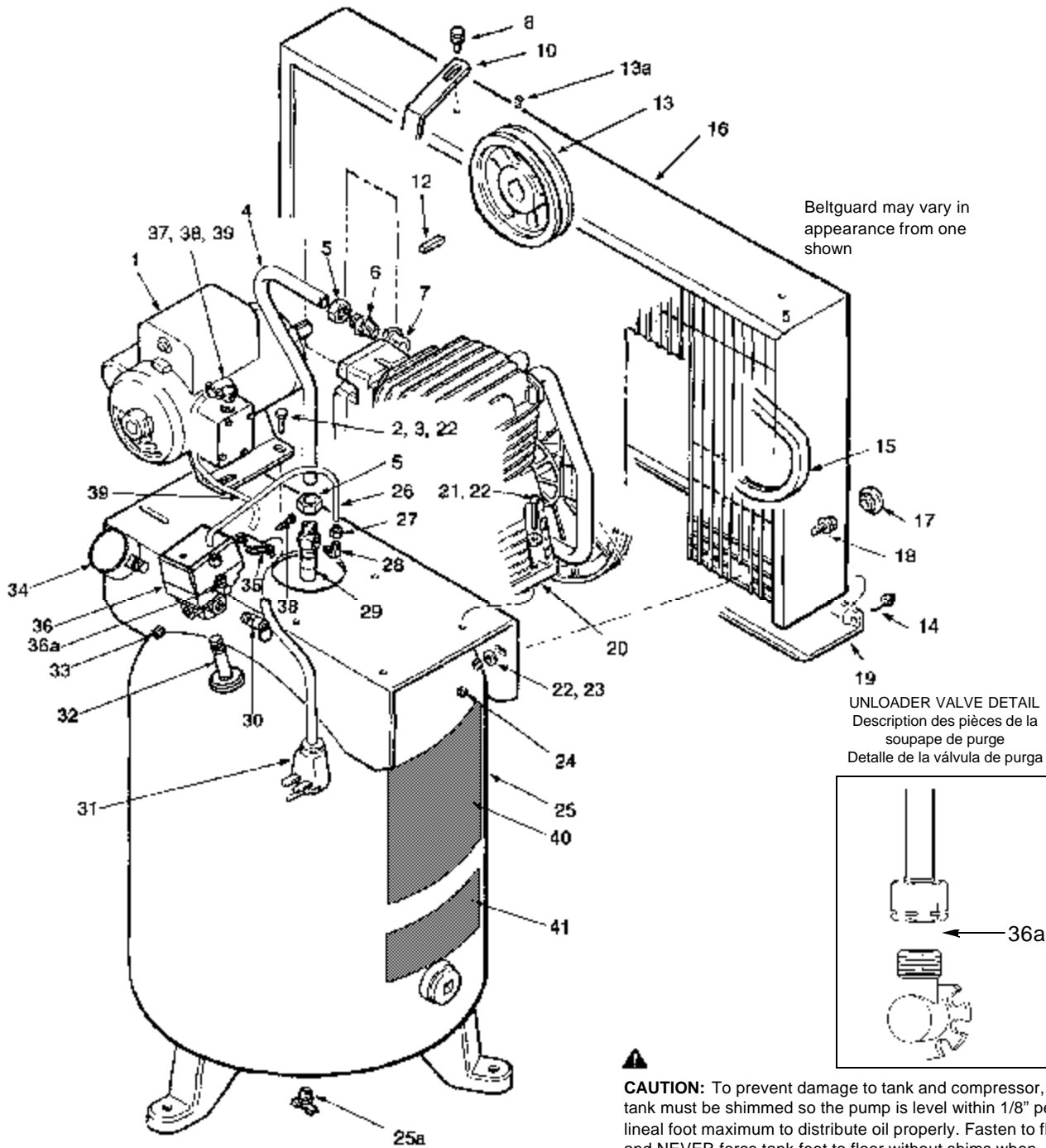


MODELS V5048059 V6548059

PARTS DRAWING DESSIN DES PIÈCES ESQUEMA DE LAS PIEZAS



Beltguard may vary in appearance from one shown

UNLOADER VALVE DETAIL
Description des pièces de la soupape de purge
Detalle de la válvula de purga



CAUTION: To prevent damage to tank and compressor, the tank must be shimmed so the pump is level within 1/8" per lineal foot maximum to distribute oil properly. Fasten to floor and NEVER force tank feet to floor without shims when tightening. We also recommend the use of vibration pads (094-0021) under tank feet.

DATE 9/22/00

ORIGINAL

MODELS V5048059 V6548059

PARTS LIST LISTE DE PIÈCES LISTA DE LAS PIEZAS

Item Art <u>Art</u>	Part No Nº / P <u>Núm / P</u>	Qty Qté <u>Cant</u>	<u>Description</u>	<u>Description</u>	<u>Descripción</u>
1	160-0235	1	Motor.....	Moteur.....	Motor
2	N/A	4	Screw, 3/8" x 1".....	Vis	Tornillo
3	N/A	4	Nut, 3/8"	Écrou	Tuerca
4	145-0285	1	Tube.....	Tube.....	Tubo
5	058-0016	2	Nut	Écrou	Tuerca
6	068-0009	1	Connector	Connecteur.....	Conector
7	N/A	1	Bushing, 1" x 1/2".....	Bague	Buje
8	N/A	2	Screw, 5/16" x 1".....	Vis	Tornillo
10	114-0349	2	Bracket.....	Support	Soporte
12	146-0016	1	Key	Clé	Chaveta
13	006-0106	1	Pulley	Poulie.....	Roldana
			includes item 13a	inclut les élément 13a	incluye los artículo 13a
13a	061-0009	1	Setscrew	Vis d'arrêt.....	Tornillo fijador
14	N/A	3	Screw, #10 x 3/4".....	Vis	Tornillo
15	007-0045	1	Belt	Courroie.....	Correa
16	142-0102	1	Beltguard	Garant de courroie	Protección de correa
17	093-0005	3	Plug	Bouchon.....	Tapón
18	N/A	3	Screw, 3/8" x 3/4".....	Vis	Tornillo
19	125-0104	1	Underpan	Tôle inférieure	Bandeja inferior
20	040-0210	1	Pump, B5900 (less flywheel)	Pompe	Bomba
21	N/A	4	Screw, 5/16" x 2".....	Vis	Tornillo
22	N/A	9	Washer, 3/8"	Rondelle.....	Arandela
24	N/A	8	Nut, 5/16"	Écrou	Tuerca
25	021-0183	1	Tank, includes item 25a	Réservoir	Tanque
25a	072-0001	1	Petcock	Robinet de décompression	Llave de desagüe
26	145-0107	1	Tube.....	Tube.....	Tubo
27	058-0017	2	Nut	Écrou	Tuerca
28	064-0003	1	Elbow	Coude.....	Codo
29	031-0060	1	Valve.....	Soupape	Válvula
30	136-0007	1	Valve.....	Soupape	Válvula
31	026-0300	1	Cord	Câble	Cordón
32	N/A	1	Nipple, 1/4" NPT x 2 1/2"	Manchon fileté	Niple
33	N/A	1	Plug, 1/4" NPT	Bouchon.....	Tapón
34	032-0025	1	Gauge	Jauge	Manómetro
35	071-0019	1	Strain relief.....	Soulagement de traction	Aliviador de esfuerzo
36	034-0108	1	Switch, includes item 36a	Interrupteur.....	Interruptor
36a	136-0064	1	Valve.....	Soupape	Válvula
37	071-0003	1	Strain relief, 90°	Soulagement de traction	Aliviador de esfuerzo
38	061-0121	1	Screw	Vis	Tornillo
39	026-0301	1	Interconnect cord	Câble	Cordón
40	098-1089	1	Warning label.....	D'avertissement étiquette	Amonestadora escritura de la etiqueta
41	098-1085	1	Warning label.....	D'avertissement étiquette	Amonestadora escritura de la etiqueta

*N/A - These are standard parts available at your local hardware store.

*N/A - Ces pièces sont des pièces standard disponibles en quincaillerie.

*N/A - Estas son piezas estándares disponibles en su ferretería local.